

山东民安消防职业培训学校

鲁校培〔2026〕12号

关于举办全市初、中级 消防设施操作员培训班的通知

全市各有关单位、消防从业人员：

山东民安消防职业培训学校是经菏泽市行政审批服务局批准成立的一家职业培训学校。学校拥有规范的学习场所、标准的教学设备和一流的专业师资队伍，骨干教师持有一级注册消防工程师、中高级消防设施操作员职业资格证书，并常年聘请省内外高级消防工程师、工程师为客座教授（讲师），讲授消防理论、实操以及灭火救援等消防业务知识，全面提升学员综合素质。同时，学校以“专注消防教育培训，让社会远离火灾”为宗旨，以“培养消防安全明白人，筑牢消防安全防火墙”为目标，积极向全市机关、团体、企业、事业单位开展消防职业技能培训和教育服务。现将有关事项通知如下：

一、培训专业设置及条件

(一) 初级消防设施操作员

1、报名条件：年龄 16-23 周岁，高中毕业（或同等学历）。身体健康、无心、脑血管及传染性疾病。

2、携带资料：（1）**纸质材料：**①身份证原件及正反面复印件一份；②学历证书原件及复印件一份；③近期免冠小二寸彩色白底照 2 张。

（2）**电子材料：**①身份证原件照片；②学历证书原件照片；③纸质同版电子照片。（照片要求与中级要求一样）

(二) 中级消防设施操作员

1、报名条件：23-60 周岁，高中毕业（或同等学历），身体健康、无心、脑血管及传染性疾病且具备以下条件之一者。

（1）取得本职业或相关职业五级/初级工职业资格证书（技能等级证书）后，累计从事本职业或相关职业工作3年（含）以上（满22周岁）；

（2）累计从事本职业或相关职业工作5年（含）以上（满24周岁）；

（3）取得技工学校本专业或相关专业毕业证书（含尚未取得毕业证书的在校应届毕业生）；或取得经评估论证、以中级技能为培训目标的中等及以上职业学校本专业或相关专业毕业证书（含尚未取得毕业证书的在校应届毕业生）。（满18周岁）。

2、携带材料：

(1) 纸质材料：①身份证原件及正反面复印件一份；②学历证书原件及复印件一份；③近期免冠小二寸彩色白底照2张；④承诺书（见附件）。

(2) 电子材料：①身份证原件照片；②学历证书原件照片；③纸质同版电子照片。

格式	JPG/JPEG	
大小	不小于 30kb	
尺寸	300*420 像素	
其他要求	近期免冠白底照片	

二、培训学习

培训学习采取集中面授和网课学习的方式进行。学员报名后即可在手机或电脑上开通网课，随时随地可以学习。集中面授紧密结合鉴定站考核突出重点，因地制宜，灵活施教，增强教学的针对性、实效性。培训结束后，成绩合格者颁发结业证书，并为每名学员做好参加全国职业技能鉴定前的复训和模拟考试准备工作。凡入校学习的学员均享受尊贵型学员待遇，感受“入校即入家”的优越感，凡国考不及格者继续在学校免费学习，直至取得全国消防职业资格证书。同时，学校还结合用人单位需求，积极为学员就业架起友谊的桥梁和纽带。建校以来，学员皆因学校设施设备齐全、教学水平精湛、考试通过率高而深受广大学员的高度赞誉和信赖。

三、培训时间及地点

培训时间：2026年6月22日 2026年6月26日

培训地点：菏泽市鲁西新区丹阳路松峰办公大楼四楼西侧

四、培训费用及交纳方式

(一) 初级培训：报名费2500元（不含参加职业技能鉴定考试费190元）；

(二) 中级培训：消防监控方向学员报名费3000元，消防检测维保方向3500元（两项均不含参加职业技能鉴定考试费220元）；

(三) 食宿费用：学员有食宿意愿的，经与陌舒酒店（松峰办公大楼错对面）协商，住宿费 80元/间（包含早餐）。

(四) 交纳方式：（1）转账（2）现金（3）微信（4）支付宝
联系电话：0530----5053888

联系人：王副校长：19653078119 靳副校长：13402245132

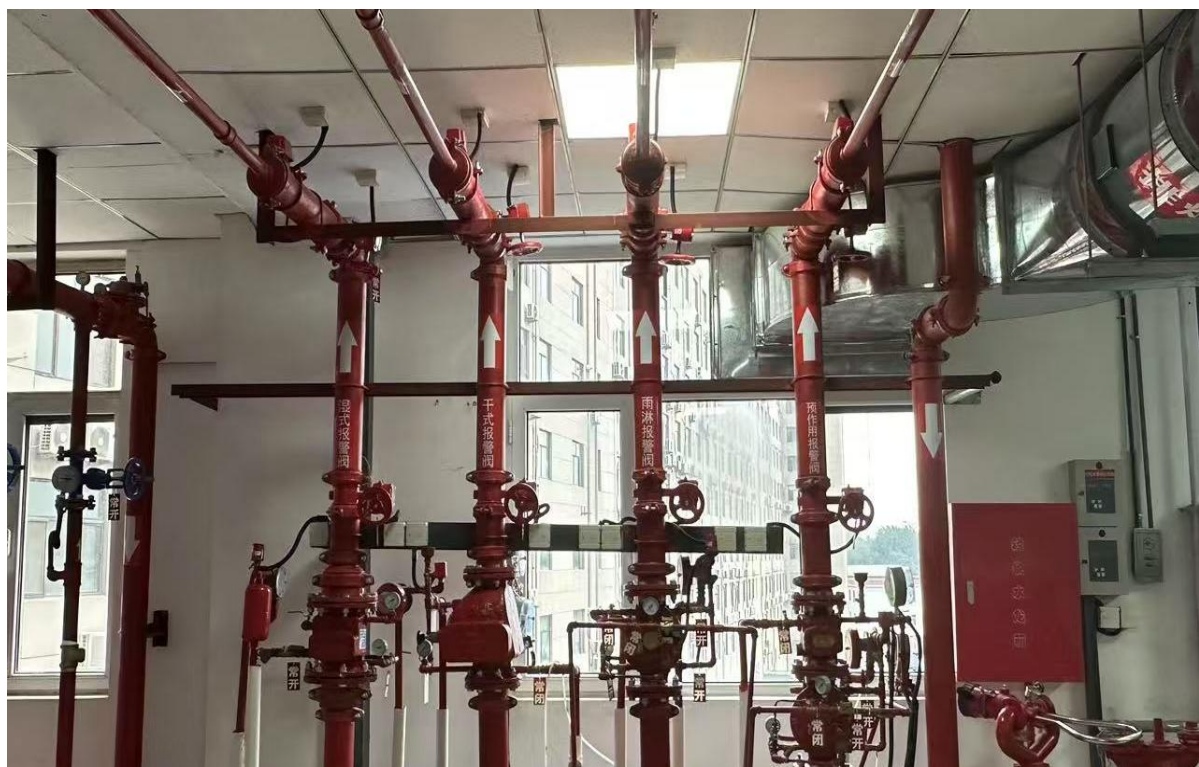
赵会计：17615282298 任老师：19653089209

山东民安消防职业培训学校

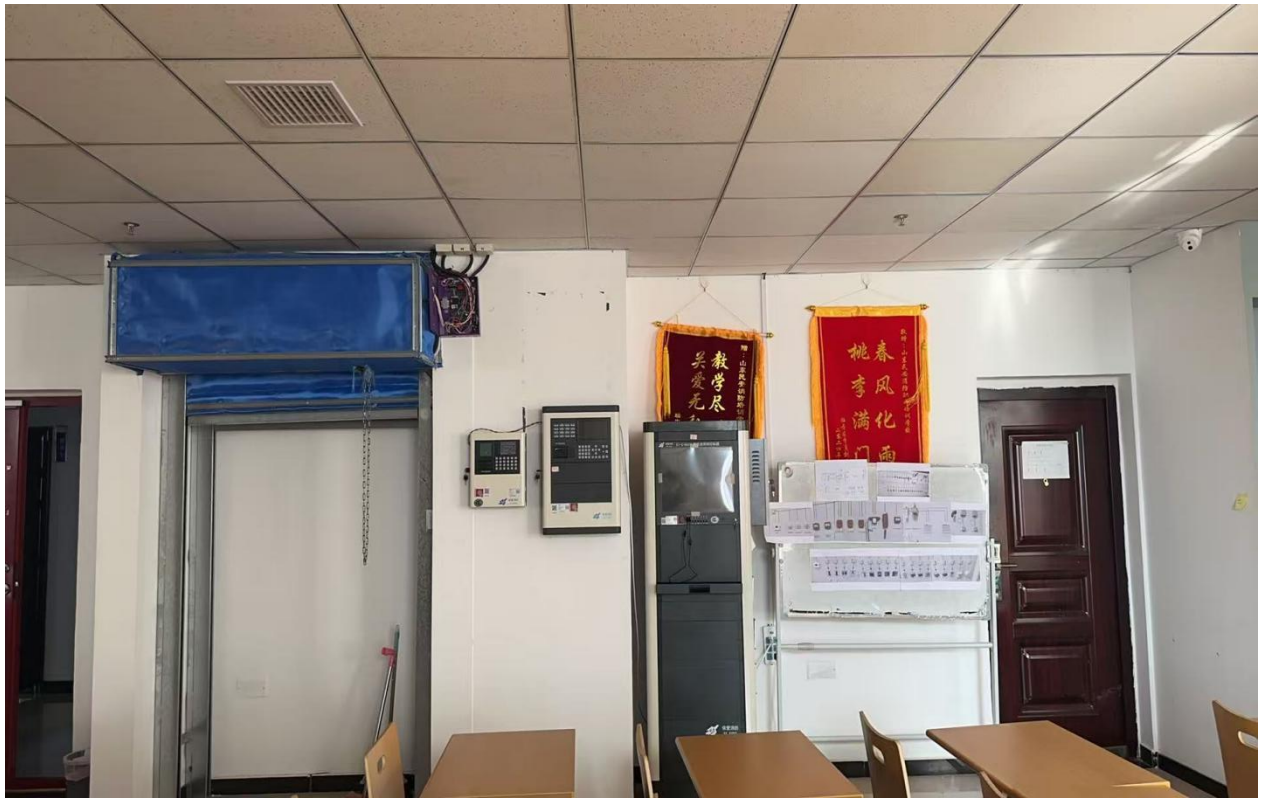
2026年6月16日

教学环境









办学资质



学校信誉

